

ОБЩЕСТВО С ОГРАНИЧЕННОЙ ОТВЕТСТВЕННОСТЬЮ

ПРОИЗВОДСТВЕННАЯ КОМПАНИЯ «НОВОХИМ-9»

**Инструкция по монтажу и эксплуатации
Противопожарного узла «Вермилоджик Барьер»
для прохода сгораемых конструкций зданий
(Выпускаемая по ТУ 5221-002-23602569-2014)**

Дата введения действие 14.01.2015 г.

Срок действия не ограничен

ХАРАКТЕРИСТИКИ ПРОДУКЦИИ

Противопожарный узел «Вермилоджик Барьер» предназначен для устройства технологических проходов в сгораемых конструкциях зданий (межэтажные перекрытия, стены) при монтаже модульных дымовых труб с изоляцией круглого сечения. Данный противопожарный узел предназначен для удаления дымовых газов от промышленных и бытовых тепловых установок с постоянной рабочей температурой отводимых газов до 400 °С с кратковременным повышением температуры (не более 1 часа) до 700 °С. Допускается применение Противопожарного узла "Вермилоджик Барьер" с любыми сертифицированными трубами-сэндвич термическое сопротивление которых составляет не менее 0,43 м²·°С/Вт

Противопожарный узел «Вермилоджик Барьер» состоит из замкнутого изоляционного контура цилиндрической формы (далее вермикулитовая гильза), и подшивного фланца, выполненного из негорючего материала (стекломанезит), обрамленного с трех сторон нержавеющей сталью. При необходимости, противопожарный узел может быть доукомплектован ответным фланцем для монтажа с обратной стороны гильзы.

ВНЕШНИЙ ВИД И РАЗМЕРЫ ПРОДУКЦИИ

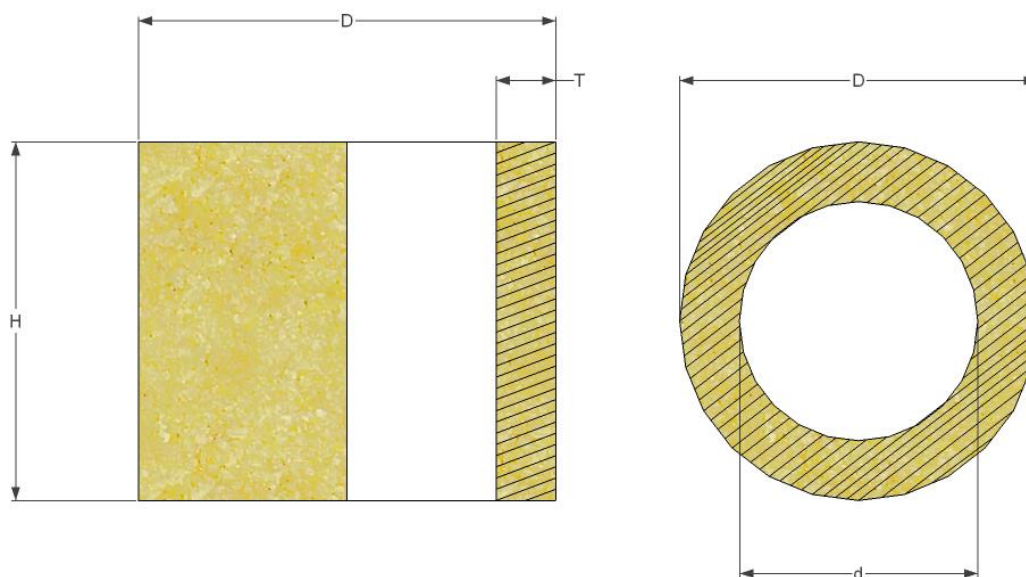
Диаметры, толщина стенки и высота теплоизоляционного контура цилиндрической формы (вермикулитовой гильзы) приведены в таблице 1.

Таблица 1

d	D	T	H
250	350	50	300
250	350	50	400
350	450	50	300
350	450	50	400

Чертеж контура цилиндрической формы рис. 1

Рисунок 1



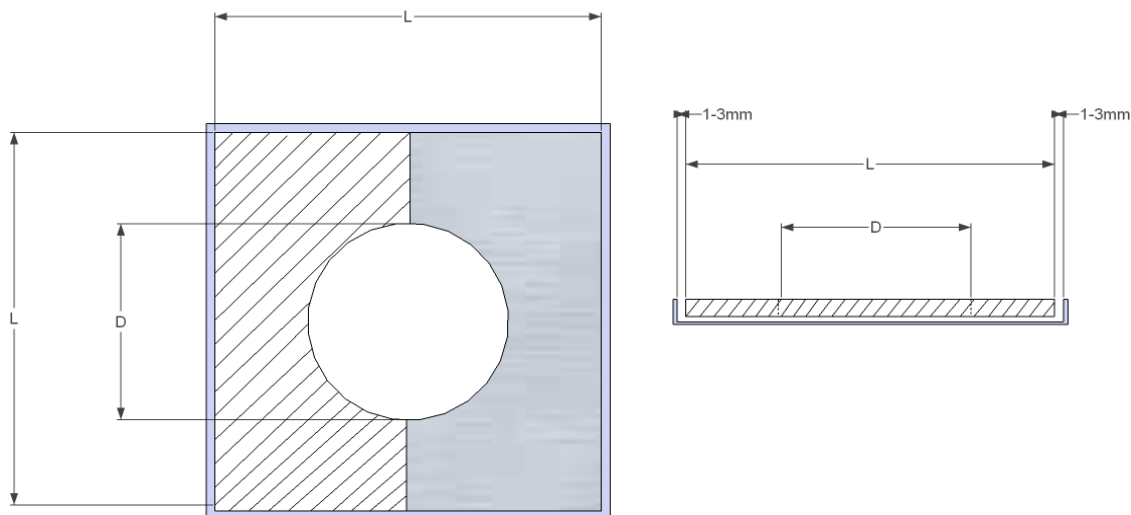
Габаритные размеры и диаметры отверстий во фланцах приведены в таблице 2.

Таблица 2

Диаметр гильзы, (внутр)	Толщина стенки гильзы, мм	Наружный диаметр гильзы, мм	Размер применяемого фланца, мм (L)	Размер отверстия во фланце, мм (D)
250	50	350	480X480-980X980	181-240
350	50	450	580X580-980X980	281-340

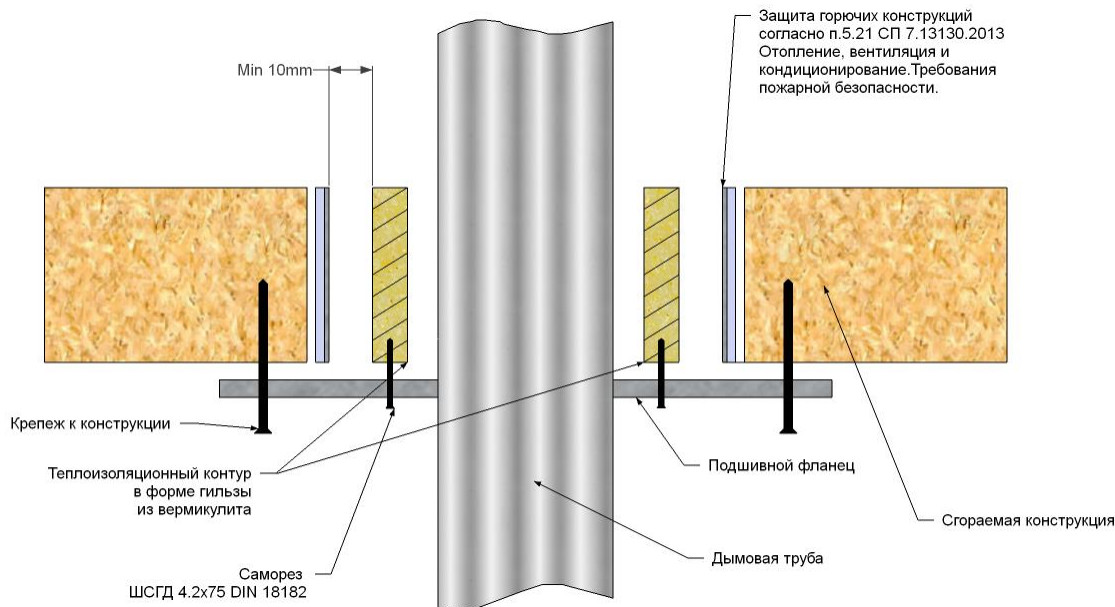
Чертеж фланца приведен на рис. 2

Рисунок 2



Принципиальная схема монтажа вермикулитовой разделки приведена на рис. 3

Рисунок 3



ПРАВИЛА МОНТАЖА

1. Перед монтажом убедитесь в комплектности и целостности элементов Противопожарного узла «Вермилоджик Барьер».
2. Убедитесь, что высота гильзы не меньше толщины перекрытия либо стены, в которой монтируется узел. Так же проем в перекрытии, либо в стене должен быть выполнен таким образом, чтобы круглая поверхность гильзы отстояла от защищенных поверхностей сгораемых конструкций здания на расстояние не менее 10 мм.

3. Прикрепите лист стекломгнезита к вермикулитовой гильзе при помощи саморезов ШСГД 4.2x75 DIN 18182, как это показано на рисунке 3, предварительно нанеся на торец гильзы слой термостойкого герметика, толщиной 3-5 мм.
4. Расположите металлическую часть фланца поверх теплоизоляционного листа.
5. Прикрепите саморезами фланец к потолку либо стене таким образом, что бы ось гильзы совпала с осью дымохода.

Внимание! Центр отверстия во фланце должен совпадать с осью гильзы.

Внимание! Подшивные фланцы могут быть смонтированы с двух сторон относительно технологического прохода дымовой трубы, при этом требования монтажа для подобного устройства фланцев должны быть идентичными. При необходимости высоту вермикулитовой гильзы необходимо уменьшить, путем отрезания соответствующего участка с помощью РУЧНОЙ пилы с полотном по дереву (Размер зубца полотна не более 5мм)

Внимание! Регламентируемые расстояния отступлений, погружений и наложений материалов, должны быть равными по всей длине сторон прямоугольных элементов и диаметров отверстий Противопожарного узла «Вермилоджик Барьер»

КОМПЛЕКТНОСТЬ

Противопожарные узлы «Вермилоджик Барьер» должны поставляться потребителю комплектно. В комплект поставки должны входить:

- Теплоизоляционный контур в форме гильзы заданных параметров;
- Подшивной фланец
- Саморез ШСГД 4.2x75 DIN 18182
- Документ о качестве.
- Инструкция по монтажу.

УКАЗАНИЯ ПО ЭКСПЛУАТАЦИИ

- 1.1 Самовольные ремонты, переделки и наращивание вермикулитовых гильз не допускаются, кроме случая, описанного в п. ХХХ
- 1.2 При монтаже Противопожарных узлов «Вермилоджик Барьер» должны быть обеспечены:
 - герметичность, особенно в местах установки их на опорные конструкции;
 - соосность вермикулитовой гильзы относительно дымовой трубы и сгораемых поверхностей конструкций зданий;
 - плотное прилегание элементов теплоизоляции к защищаемым поверхностям конструкций зданий и уплотнителей к трубам, а также прочность их соединений;
 - составление акта на скрытые работы;
 - свободное перемещение дымовых труб от температурных воздействий и защита от повреждения вермикулитовой разделки подобными деформациями.

После монтажа должны быть составлены исполнительные схемы размещения секций труб с указанием мест размещения стыковых соединений.

- 1.3 В процессе монтажа производитель работ должен проводить операционный контроль для проверки выполнения требований проекта и качества выполняемых работ с составлением актов на скрытые работы.

ГАРАНТИИ ИЗГОТОВИТЕЛЯ

Гарантийный срок хранения Противопожарного узла «Вермилоджик Барьер» составляет 12 месяцев с момента отгрузки их предприятием-изготовителем.